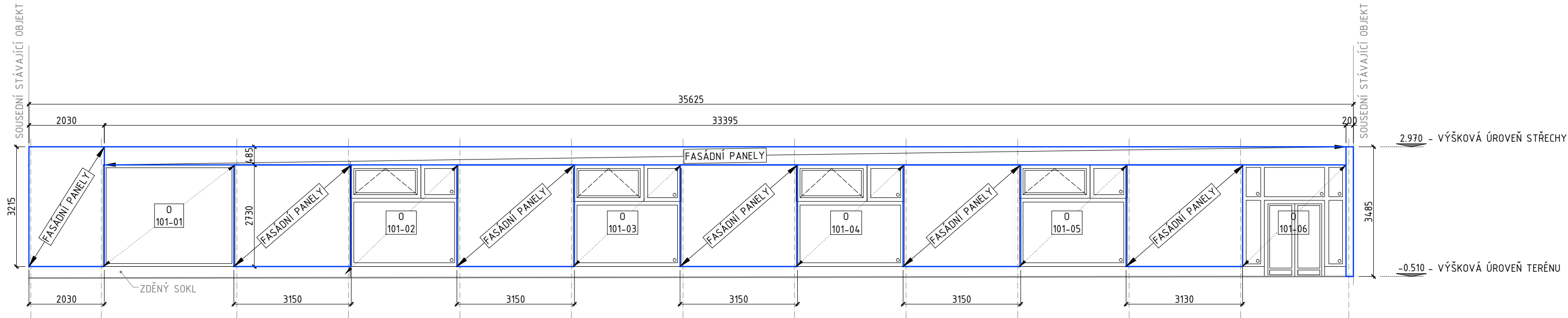


**POPIS- OCEL. KCE**  
NOSNOU KONSTRUKCI TVOŘÍ SVISLÉ JAKLY, KTERÉ JSOU K PODLAZE KOTVENY POMOČÍ PATNÍHO PLECHU 300x200x10, KOTVY 2xM16  
  
VEŠKERÉ OCELOVÉ KONSTRUKCE BUDOU OPATŘENY ZÁKLADNÍM A 2XVRCHNÍM SYNTETICKÝM NÁTĚREM

POPIS A HMOTNOSTI OCELOVÝCH PRVKŮ UVEDENO V PŘÍLOŽENÉ TABULCE

**POPIS- OPLÁŠTĚNÍ**  
FASÁDNÍ PANEL TL. 150mm, SVISLÉ KLDENÍ, MIKROPROFILACE, SKRYTÉ KOTVENÍ, BĚŽNÉ ŠÍŘE PANELŮ – 1000mm A 1150mm  
BAREVNOST:  
EXTERIÉR – BARVA SVĚTLE ŠEDÁ, METALICKÁ (RAL9007)  
INTERIÉR – BARVA BÍLÁ (RAL 9010)  
KLEMPÍŘSKÉ PRVKY: OCELOVÝ LAKOVANÝ PLECH RAL 9007  
OPLCHOVÁNÍ NA STŘECHÁCH: VYPLANYL, RAL 7035

PŘEDKLÁDANÁ DOKUMENTACE NENAHRAZUJE DOKUMENTACI DÍLENSKOU  
VEŠKERÉ ROZMĚRY JE NUTNÉ OVĚŘIT PŘÍMO NA STAVBĚ A DODAVATELSKOU DOKUMENTACÍ UPRAVIT DLE SKUTEČNÝCH ROZMĚRŮ  
KONSTRUKCI NUTNÉ KOORDINOVAT S KONKRÉTNÍMI DODAVATELI OSTATNÍCH KONSTRUKCÍ



±0,000=287,840 B.p.v.

REVIZE	POPIS/DESCRIPTION	ZMĚNIL/CHECKED BY	KONTROLA/APPROVED BY	DATUM/DATE
STAVEBNÍK/INVESTOR		HLAVNÍ PROJEKTANT/CONTRACTOR		
Královéhradecký kraj Pivovarské náměstí 1245 500 03 Hradec Králové		<div>ATELIER TSUNAMI</div>  <div>ATELIER TSUNAMI S.R.O. PALACHOVA 1742 547 01 NÁCHOD TEL. +420 491 401 611 E-MAIL: NACHOD@ATSUNAMI.CZ</div>		
PROFESE/PROFESSION		HLAVNÍ INŽENÝR PROJEKTU/PROJECT MANAGER		
ARCHITEKTONICKO-STAVEBNÍ ČÁST		ING. ARCH. MICHAL JEŽEK		
ZPRACOVATEL PROFESE/SUBCONTRACTOR		ZODPOVĚDNÝ PROJEKTANT PROFESE/SPECIALIST ENGINEER		
ATELIER TSUNAMI S.R.O. PALACHOVA 1742 547 01 NÁCHOD		ING. ARCH. MICHAL JEŽEK		
		VYPRACOVAL/MADE BY		
		KATEŘINA HEJNOVÁ		
NÁZEV STAVBY/BUILDING				
PŘÍSTAVBA SPOJOVACÍ CHODBY K BUDOVĚ SPŠel-it DOBRUŠKA				
OBSAH PŘÍLOHY/CONTENT				ARCHIV
OPLÁŠTĚNÍ A OCEL. KCE 1. NP – POHLED OD JIHU				
MÍSTO STAVBY/BUILDING SITE				PARÉ
Čs. odboje 670, 518 01 Dobruška				
STUPEŇ DOKUMENTACE/LEVEL OF DOCUMENTATION		DATUM/DATE	MĚŘÍTKO/SCALE	FORMÁT
DOKUMENTACE PRO PROVEDENÍ STAVBY		02/2018	1:100	4x A4
Č. ZAKÁZKY		OBJEKT/OBJECT		
946.2				
5	D1	00	010	820
A				